

- 災害に強く持続可能な上下水道システムを構築するため、大きな影響を及ぼす施設を最優先に耐震化を実施する。

また、規模の大きい避難所等に接続する上下水道管路の耐震化を実施する。

・計画期間

令和7年4月～令和12年3月

・対象施設

16施設（地域防災計画で定める「特に重要な施設」）

・期間内における目標施設数

5施設（はりま病院、岡本クリニック、蓮池小学校、播磨西小学校、東はりま特別支援学校）

R9-R11 古田・北本荘地区基幹管路耐震化工事

DCIP A形 φ500—DCIP G形 φ300 (延長400m)
 DCIP A形 φ300—DCIP G形 φ300 (延長426m)
 DCIP A形 φ300—DCIP G形 φ200 (延長165m)



R7 北古田地区導水管耐震化工事 (4号井)

DCIP A形250、150—DCIP G形 φ250 72m、φ150 110m

R8 北古田地区導水管耐震化工事 (3号井)

DCIP A形 φ150 延長160m—G形 φ150 160m

R10 北古田地区導水管耐震化工事 (1・2号井)

DCIP A形 φ200 (延長436m)—DCIP G形 φ200 (延長433m)

R7-R9 北古田地区 (第4工区) 基幹管路耐震化工事

DCIP A形 φ300—DCIP G形 φ300
 延長175m

R7-R9 西野添・北野添地区基幹管路等耐震化工事

DCIP A形 φ400—DCIP G形 φ400 (延長226m)

DCIP A形 φ350—DCIP G形 φ350 (延長636m)

DCIP A形 φ200—DCIP G形 φ200 (延長169m)

DCIP A形 φ150—DCIP G形 φ150 (延長145m)

R8 北本荘地区配水管耐震化工事 (第1工区)

DCIP A、4形 φ200—DCIP G形 φ200 (延長152m)

R10 北本荘地区配水管耐震化工事 (第2工区)

DCIP A形 φ150—DCIP G形 φ150 (延長10m)

DCIP A形 φ75、H1VP TS φ75、VP TS φ75

—DCIP G形 φ100 (延長193m)

R9 北本荘地区配水管耐震化工事 (第3工区)

DCIP A形 φ200—DCIP G形 φ200 (延長42m)

H1VP 形 φ75—DCIP G形 φ100 (延長217m)

R10 西野添地区配水管耐震化工事 (第1工区)

VP φ75—DCIP G形 φ75 (延長170m)

R8 西野添地区導水管耐震化工事 (10号井)

DCIP A形 φ150—DCIP G形 φ150 (延長207m)

R9 西野添地区導水管耐震化工事 (9号井)

DCIP A形 φ200—DCIP G形 φ200 (延長201m)

R11- 大巾地区基幹管路耐震化工事

【上水道事業】

- 令和7年度
- 令和8年度
- 令和9年度
- 令和10年度
- 令和11年度

【下水道事業】

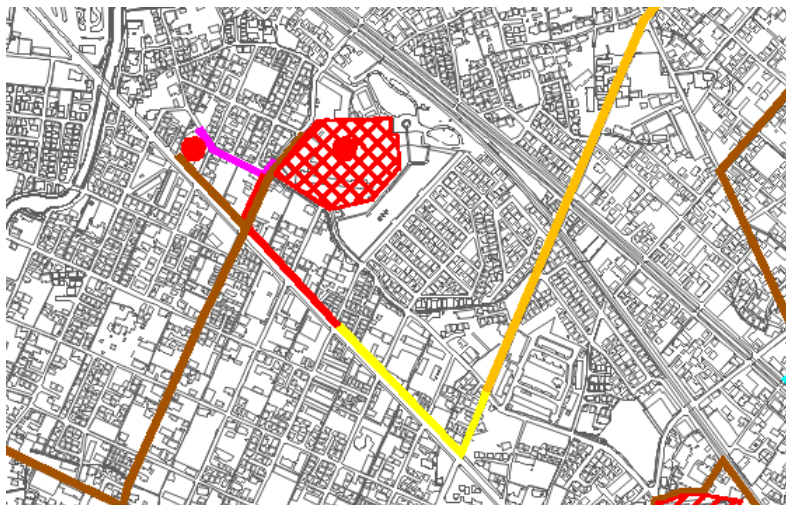
- 令和7年度～
- 令和8年度
- 令和9年度

対象重要施設

上下水道事業耐震化計画図

拡大図

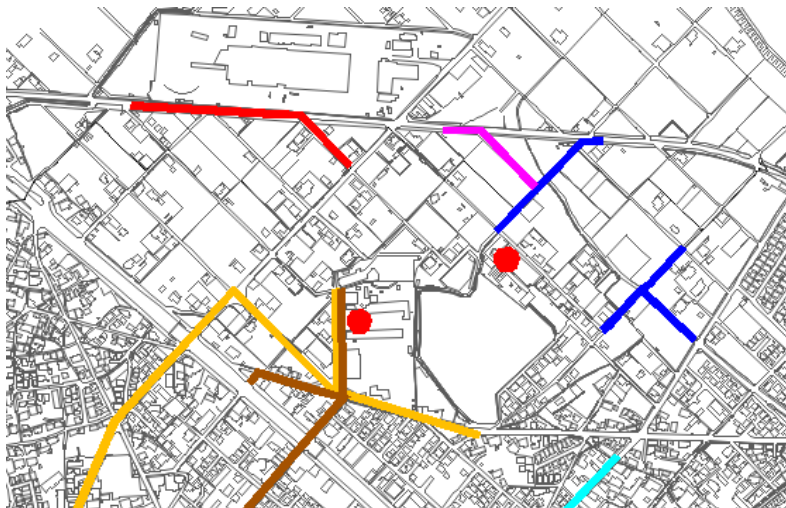
①



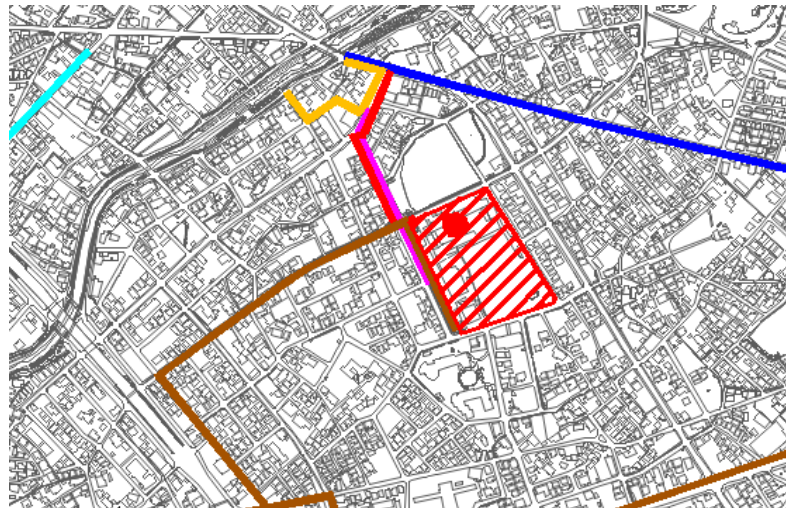
③



②



④



上下水道耐震化計画について(年次計画)

【上水道事業】

令和7年度

西野添・北野添地区基幹管路等耐震化工事(R7~R9)
北古田地区(第4工区)基幹管路耐震化工事
北古田地区導水管耐震化工事(4号井)

令和8年度

西野添・北野添地区基幹管路等耐震化工事(R7~R9)
北本荘地区配水管耐震化工事(第1工区)
北古田地区導水管耐震化工事(3号井)
西野添地区導水管耐震化工事(10号井)

令和9年度

西野添・北野添地区基幹管路等耐震化工事(R7~R9)
古田・北本荘地区基幹管路耐震化工事(R9~R11)
北本荘地区配水管耐震化工事(第3工区)
西野添地区導水管耐震化工事(9号井)
加圧給水車1台購入(R8~R9)※債務負担



令和10年度

古田・北本荘地区基幹管路耐震化工事(R9~R11)
北古田地区導水管耐震化工事(第1・2号井)
西野添地区配水管耐震化工事(第1工区)
北本荘地区配水管耐震化工事(第2工区)

令和11年度

古田・北本荘地区基幹管路耐震化工事(R9~R11)
大中地区基幹管路耐震化工事(R11~R15)

※下線太字は管路DB(デザイン・ビルド)を予定

【下水道事業】

令和7年度

マンホール耐震実施設計業務委託
管路施設耐震診断(詳細調査)業務委託
マンホールトイレ測量設計委託

令和8年度

マンホール浮上防止対策工事 → **診断の結果不要**
マンホールトイレ整備工事(播磨小・蓮池小)
管路施設耐震化実施設計業務(未定)

令和9年度

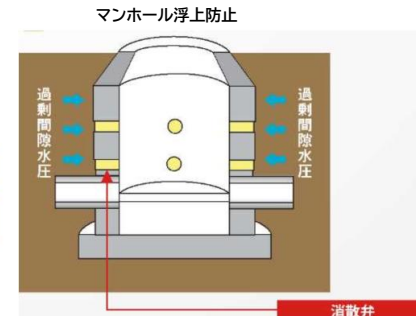
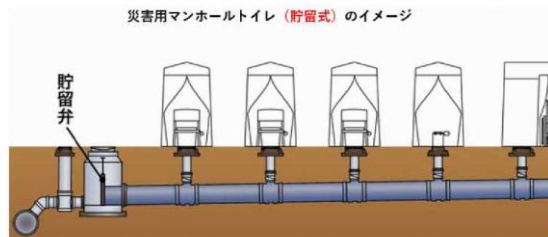
マンホールトイレ整備工事(播磨西小・播磨南小)
管路施設耐震化工事(未定)

令和10年度

雨水管きよ耐震診断(詳細調査)業務委託

令和11年度

雨水管きよ耐震化工事(未定)



事業進捗に対する財源

○ 事業進捗を図るうえで財源の確保が必要となり、国費の事業採択を行います。

・**新規【水道事業】 社会資本整備総合交付金**
(防災・安全交付金 : 1/3)

水道の地震対策に係る新たな補助要件（加速化要件）

要件① 料金回収率

要件② 各施設の耐震化率の合計が目標値以上であること

要件③ 今後5年間の耐震化率の上昇ポイントが、直近5年間の上昇ポイントの1.5倍

・**既存【下水道事業】 社会資本整備総合交付金**
(社会資本整備総合交付金ほか : 補助率1/2)

・通常分及び重点配分として事業実施中

「加速化要件」の採択要件について、非常にハードルが高いことから集中投資を行う必要がある。

また、国費内示率が有利になることが想定される国の補正予算に合わせて事業を前倒していく。